

Attuatori elettromeccanici

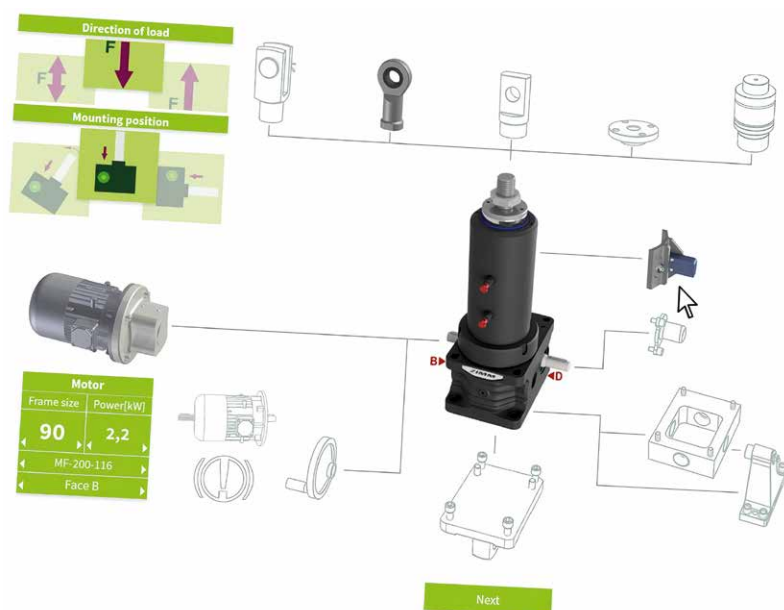
Aumento dell'efficienza e della precisione nelle applicazioni industriali

**Configurazione ottimale, veloce e semplificata:
Attuatori elettromeccanici ora disponibili nel configuratore di prodotto**

Le esigenze degli impianti industriali moderni stanno aumentando: Posizionamento preciso, movimenti a basso consumo energetico e un controllo accurato stanno diventando essenziali in sempre più settori. Il nostro configuratore di prodotto CAD avanzato consente ora una pianificazione semplice e rapida degli attuatori elettromeccanici per una vasta gamma di applicazioni. Questo strumento avanzato aiuta a migliorare l'efficienza e ridurre il tempo di progettazione, fornendo soluzioni su misura per ogni esigenza industriale.

Caratteristiche del configuratore:

- Quattro grandezze e accessori personalizzati per la massima flessibilità
- Anteprima in tempo reale in 3D e 2D per decisioni rapide e affidabili
- Sistema modulare per un'integrazione senza soluzione di continuità negli impianti esistenti
- Supporto tecnico avanzato per garantire una scelta ottimale dei componenti
- Possibilità di scaricare modelli CAD per una facile implementazione



Perché scegliere l'elettromeccanica invece dell'Idraulica?



- 1 Efficienza energetica**
Nessuna necessità di generare pressione costante; l'energia viene consumata solo quando serve, riducendo sensibilmente i consumi.
- 2 Riduzione dei costi**
Minori costi di manutenzione e gestione, eliminando sostituzioni e smaltimenti d'olio evitando onerosi fermi di produzione.
- 3 Massima sicurezza operativa**
Attuatori irreversibili evitano movimenti incontrollati; sistemi di monitoraggio aggiuntivi consentono una manutenzione programmata e più sicura.
- 4 Integrazione semplice**
Design compatto che permette applicazioni flessibili senza infrastrutture complesse, adattandosi a impianti esistenti senza necessità di costosi aggiornamenti strutturali.
- 5 Ridotto impatto ambientale**
L'assenza di oli idraulici significa meno rischi di inquinamento e uno smaltimento meno impattante dei componenti a fine vita.

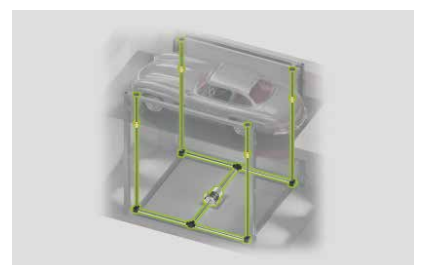
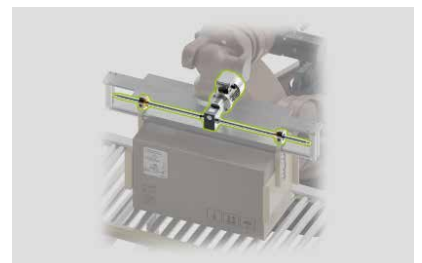


Esempio pratico: Incremento dell'efficienza grazie agli attuatori elettromeccanici

Un esempio dell'uso efficace degli attuatori elettromeccanici si trova nel settore del riciclo. Questi dispositivi consentono una regolazione precisa dei componenti dell'impianto, ottimizzano i processi di selezione e riducono il consumo energetico.

Vantaggi analoghi si ottengono anche in altri settori:

- **Logistica:** Tecnologia di stoccaggio e trasporto automatizzato con movimentazione precisa dei carichi, migliorando l'efficienza dell'intero processo di distribuzione.
- **Industria Automobilistica:** Sistemi di sollevamento e posizionamento precisi per linee di produzione, garantendo una qualità costante e una riduzione degli errori di assemblaggio.
- **Ingegneria Meccanica:** Controllo e regolazione dei componenti delle macchine con alta precisione, ottimizzando la produzione e riducendo i costi di manutenzione preventiva.
- **Industria alimentare:** Controllo preciso delle linee di confezionamento, migliorando la qualità e la sicurezza dei prodotti alimentari.



Massima flessibilità grazie a un sistema modulare

Oltre agli attuatori, offriamo tutti gli accessori necessari – alberi di collegamento, giunti, flange motore e motori – personalizzati in base ai requisiti specifici. Ciò consente l'uso trasversale degli attuatori elettromeccanici, adattandoli a processi produttivi e di automazione specifici. Inoltre, il sistema modulare permette aggiornamenti e adattamenti futuri, garantendo investimenti sostenibili nel tempo.

Gli attuatori elettromeccanici possono essere utilizzati in impianti di diverse dimensioni, rendendoli una scelta strategica per aziende in crescita. La loro versatilità consente di affrontare nuove sfide industriali con soluzioni personalizzate e facilmente integrabili nei processi di produzione esistenti.



Conclusione: Passa ora all'elettromeccanica

Le aziende che desiderano modernizzare i loro processi industriali traggono vantaggio dalle soluzioni elettromeccaniche grazie a:

- **Regolazioni e posizionamenti più precisi** migliorando la qualità del prodotto finale
- **Minori costi energetici e di manutenzione** garantendo un rapido ritorno sull'investimento
- **Maggiore sicurezza e integrazione affidabile** riducendo il rischio di guasti improvvisi
- **Maggiore sostenibilità ambientale** grazie alla riduzione dell'uso di oli e fluidi idraulici

Utilizza il nostro configuratore di prodotto CAD per progettare la tua soluzione personalizzata – efficiente, sostenibile e a prova di futuro!

ZIMM®
zimm.com