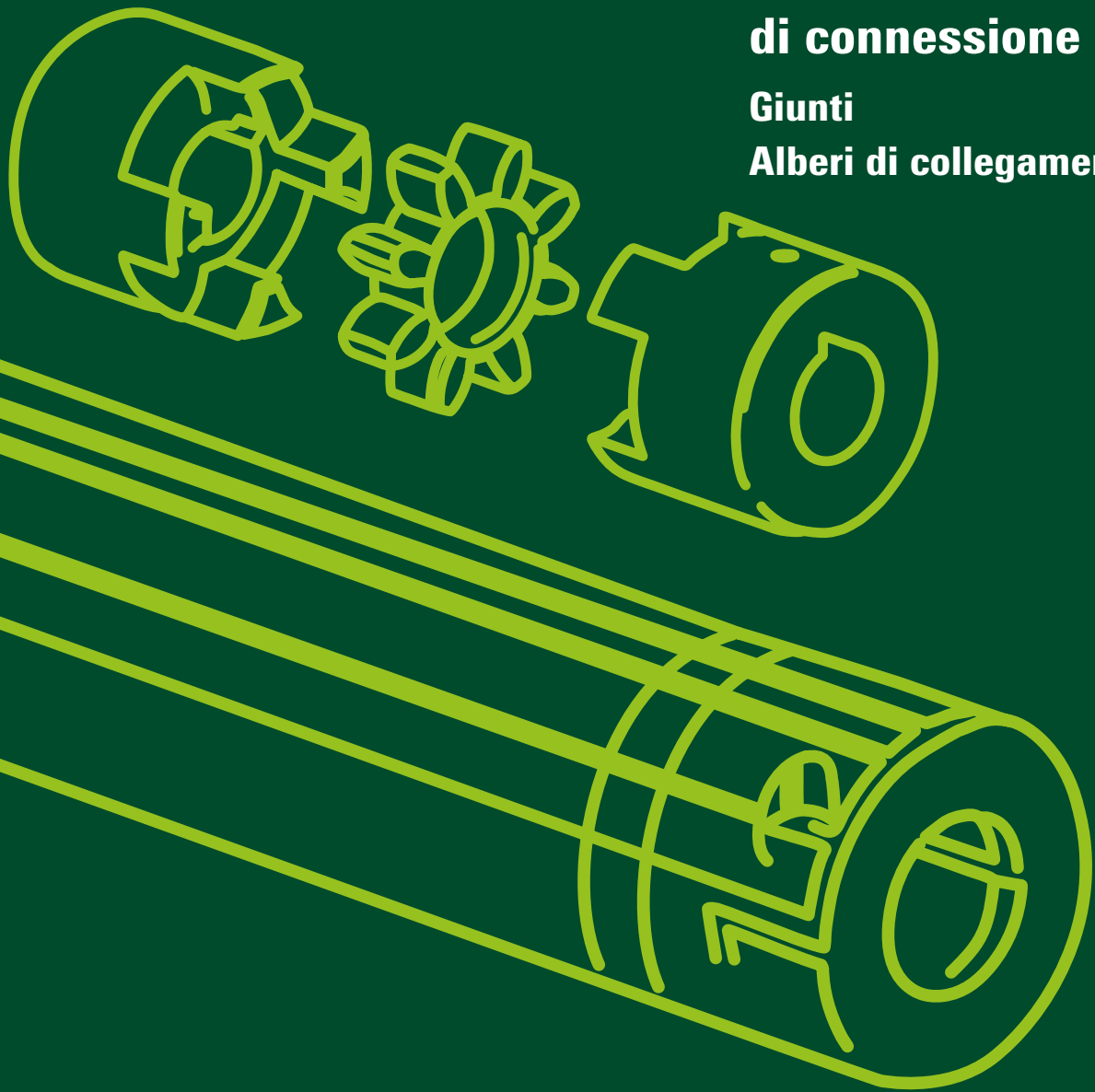

**Tecnica
di connessione**

Giunti

Alberi di collegamento





Tecnica di connessione

Giunti

Alberi di collegamento



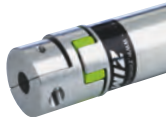
Giunto standard KUZ

2



Giunto con fissaggio a morsetto KUZ-KK

3



Albero di collegamento VWZ

4



Accessori per alberi di collegamento
Supporto albero STL, Perni dell'albero WZ

6



Informazioni tecniche
per alberi di collegamento

7

Giunto standard KUZ

Giunto con mozzo e vite filettata a scomparsa:

Materiale: secondo tabella

Torsione elastica ed esente da manutenzione

Chiavetta: DIN 6885/1-P9

Foratura U = non forato

Stella elastomero "rosso":

Materiale: poliuretano

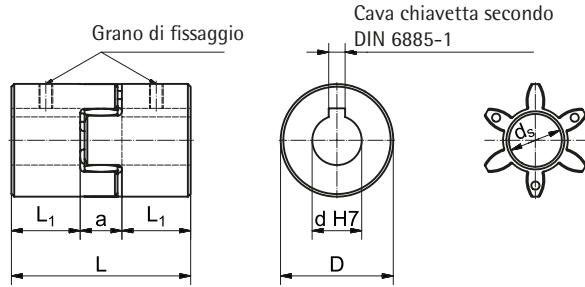
Rilevante smorzamento delle vibrazioni

Ottima resistenza alla fatica

Temperatura d'uso: da -20°C a +70°C

Possibile estensione da -30°C a +100°C

(Mx0,55)



Quote

| Taglia giunto | D | L | L1 | a | dsStella | L1 mozzo lungo | Vite filettata a scomparsa | Coppia di serraggio Nm |
|---------------|------|-----|----|----|----------|----------------|----------------------------|------------------------|
| KUZ-09 | 20 | 30 | 10 | 10 | - | - | M4 | 1,5 |
| KUZ-14 | 27,5 | 44 | 16 | 12 | - | - | M6 (M4) | 4,8 (1,5) |
| KUZ-19 | 34,5 | 51 | 19 | 13 | 12 | - | M6 | 4,8 |
| KUZ-24 | 40 | 66 | 25 | 16 | 17 | 40 | M5 | 2 |
| KUZ-28 | 55 | 78 | 30 | 18 | 26 | - | M5 | 2 |
| KUZ-38 | 65 | 90 | 35 | 20 | 29 | 60 | M6 | 4,8 |
| KUZ-45 | 80 | 114 | 45 | 24 | 37 | - | M8 | 10 |
| KUZ-55 | 95 | 126 | 50 | 26 | 45 | - | M8 | 10 |
| KUZ-60 | 105 | 140 | 56 | 28 | 50 | - | M8 | 10 |
| KUZ-70 | 120 | 160 | 65 | 30 | 59 | - | M10 | 17 |
| KUZ-75 | 135 | 185 | 75 | 35 | 67 | - | M10 | 17 |
| KUZ-90 | 160 | 210 | 85 | 40 | 79 | - | M10 | 17 |

Diametro standard di foratura "d" mm

KUZ-09 U, 5*, 6, 7, 8, 9

KUZ-14 U, 9, 11, 14

KUZ-19 U, 11, 14, 16, 19

KUZ-24 U, 11, 14, 16, 19, 19L, 20, 24

KUZ-28 U, 14, 16, 19, 20, 24, 25, 28

KUZ-38 U, 25, 28, 28L, 32, 38

KUZ-45 U, 25, 28, 32, 38, 42, 45

KUZ-55 U, 28, 42, 48, 55

U = non forato (KUZ-14 e KUZ-19 preforati Ø6,3 mm)

L = mozzo lungo

*Giunto con perno filettato senza scanalatura

Altri diametri su richiesta

Dati tecnici

| Taglia giunto | Coppia nominale Nm | max. coppia Nm | max. n° di giri rpm | Durezza Shore Stella | Materiale* | Peso con foratura kg | Rigidità torsionale CTdyn Nm/rad | Coppia d'inerzia di massa 10 ⁻³ kgm ² |
|---------------|--------------------|----------------|---------------------|----------------------|------------|----------------------|----------------------------------|---|
| KUZ-09 | 3 | 6 | 28000 | 92A | A | 0,05 | - | - |
| KUZ-14 | 4,5 | 4,5 | 20000 | 55D | S | 0,14 | 254 | 0,02 |
| KUZ-19 | 7,3 | 7,3 | 14000 | 55D | S | 0,27 | 274 | 0,03 |
| KUZ-24 | 17 | 34 | 14000 | 98A | S | 0,34 | 2920 | 0,1 |
| KUZ-28 | 60 | 120 | 10600 | 98A | S | 0,9 | 9930 | 0,4 |
| KUZ-38 | 160 | 320 | 8500 | 98A | S | 1,5 | 26770 | 1,4 |
| KUZ-45 | 325 | 650 | 7100 | 98A | G | 2,35 | 48570 | 2,5 |
| KUZ-55 | 450 | 900 | 6000 | 98A | G | 3,55 | 54500 | 6,1 |
| KUZ-60 | 525 | 1050 | 5600 | 98A | G | 4,85 | 65290 | 10,2 |
| KUZ-70 | 625 | 1250 | 4750 | 98A | G | 7,4 | 94970 | 20,3 |
| KUZ-75 | 900 | 1300 | 4250 | 98A | G | 10,8 | 129510 | 37,1 |
| KUZ-90 | 1500 | 3000 | 3550 | 98A | G | 17,7 | 197500 | 84 |

*A=alluminio, S=acciaio sinterizzato, G=ghisa grigia

Esempio d'ordine:

KUZ-24-20/24

Taglia giunto

Foratura d lato 1

Foratura d lato 2



Errori di montaggio ammessi

| Taglia giunto | Spostamento assiale in mm | Spostamento radiale in mm | Errore angolare in gradi |
|---------------|---------------------------|---------------------------|--------------------------|
| KUZ-09 | 0,8 | 0,15 | 1,0° |
| KUZ-14 | 0,75 | 0,4 | 0,5° |
| KUZ-19 | 0,75 | 0,4 | 0,5° |
| KUZ-24 | 1,2 | 0,2 | 0,9° |
| KUZ-28 | 1,4 | 0,22 | 0,9° |
| KUZ-38 | 1,5 | 0,25 | 0,9° |
| KUZ-45 | 1,8 | 0,28 | 1,0° |
| KUZ-55 | 2 | 0,32 | 1,0° |
| KUZ-60 | 2,1 | 0,36 | 1,1° |
| KUZ-70 | 2,2 | 0,38 | 1,1° |
| KUZ-75 | 2,6 | 0,42 | 1,2° |
| KUZ-90 | 3 | 0,48 | 1,2° |

Compensazione di possibili errori di montaggio

| | | | |
|---|-------------------------------------|-------------------------------------|------------------------------------|
| <p>Note di montaggio: controllare lo spostamento radiale e angolare mediante comparatore</p> | <p>Spostamento assiale A</p> | <p>Spostamento radiale R</p> | <p>Errore angolare beta</p> |
|---|-------------------------------------|-------------------------------------|------------------------------------|

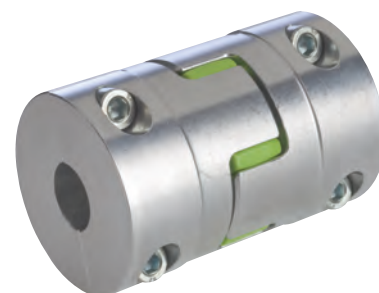
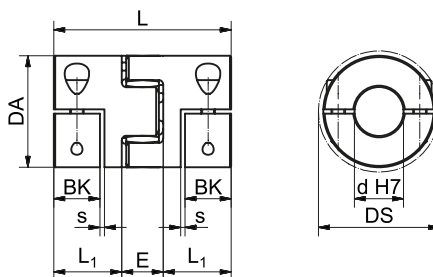
Giunti con serraggio a morsetto KUZ-KK

Giunto con mozzì a morsetta:

Materiale: alluminio ad alta resistenza
 Pratico montaggio radiale tramite mozzì a morsetta
 Elevata precisione di coassialità, elevate forze di serraggio
 Riduzione del momento d'inerzia di massa
 Regolabile in continuo attraverso il mozzo invece della chiave
 Chiavetta su richiesta

Stella elastomero "verde ZIMM":

Costantemente senza gioco e ammortizza le oscillazioni
 Durezza Shore 64D
 Temperatura d'utilizzo: da 0°C fino a +70°C
 Possibile estensione da -20°C a +100°C (Mx0,55)



Quote, dati tecnici

| Taglia giunto | DA mm | DS mm | L mm | L1 mm | BK* mm | s mm | E mm | M 10.9 | Coppia di serraggio Nm | Momento d'inerzia di massa 10 ⁻³ kgm ² | Rigidità torsionale C _{Tdyn} Nm/rad | Peso kg |
|---------------|-------|-------|------|-------|--------|------|------|--------|------------------------|--|--|---------|
| KUZ-KK-16 | 32 | 32 | 54 | 21 | 15 | 1,5 | 12 | M4 | 4 | 0,01 | 1375 | 0,1 |
| KUZ-KK-24 | 42 | 44,5 | 66 | 25 | 17 | 1,5 | 16 | M5 | 8 | 0,08 | 3700 | 0,2 |
| KUZ-KK-32 | 56 | 57 | 98 | 40 | 30 | 2 | 18 | M6 | 15 | 0,24 | 9917 | 0,55 |
| KUZ-KK-35 | 67 | 68 | 114 | 47 | 35 | 2 | 20 | M8 | 35 | 0,51 | 24417 | 0,9 |
| KUZ-KK-45 | 82 | 85 | 134 | 55 | 40 | 2 | 24 | M10 | 70 | 2,4 | 33667 | 1,6 |
| KUZ-KK-60 | 102 | 105 | 156 | 65 | 50 | 2 | 26 | M12 | 120 | 6 | 67667 | 2,7 |

*BK=Lunghezza serraggio perno dell'albero

Diametro standard di foratura "d" mm

| | |
|-----------|--|
| KUZ-KK-16 | 8, 9, 10, 11, 12, 14, 15, 16 |
| KUZ-KK-24 | 9, 10, 11, 12, 14, 15, 16, 18, 19, 20, 22 |
| KUZ-KK-32 | 10, 11, 12, 14, 15, 16, 18, 19, 20, 22, 24, 25, 28, 30, 32 |
| KUZ-KK-35 | 12, 15, 16, 18, 20, 22, 24, 25, 28, 30, 32, 35 |
| KUZ-KK-45 | 16, 19, 20, 22, 24, 25, 28, 30, 32, 35, 38, 40, 42, 45 |
| KUZ-KK-60 | 25, 28, 32, 38, 40, 42, 45, 48, 50, 55 |

Altri diametri su richiesta

Coppie di serraggio

| Taglia giunto | Stella elastomero | | Coppia massima trasferibile dal morsetto del giunto in funzione del diametro di foratura (forza di serraggio) | | | | | | | | | | | | | | | | | |
|---------------|--------------------|----------------|---|--------|--------|--------|--------|--------|--------|--------|--------|--------|--------|--------|--------|--------|--------|--------|--------|--------|
| | Coppia nominale Nm | max. coppia Nm | Ø9 Nm | Ø11 Nm | Ø14 Nm | Ø16 Nm | Ø19 Nm | Ø20 Nm | Ø22 Nm | Ø24 Nm | Ø25 Nm | Ø28 Nm | Ø30 Nm | Ø32 Nm | Ø38 Nm | Ø40 Nm | Ø42 Nm | Ø45 Nm | Ø48 Nm | Ø55 Nm |
| KUZ-KK-16 | 16 | 32 | 21 | 26 | 33 | 37 | - | - | - | - | - | - | - | - | - | - | - | - | - | - |
| KUZ-KK-24 | 21 | 42 | - | 41 | 52 | 60 | 70 | 74 | 81 | - | - | - | - | - | - | - | - | - | - | - |
| KUZ-KK-32 | 75 | 150 | - | 60 | 76 | 87 | 104 | 109 | 120 | 131 | 136 | 153 | 164 | 175 | - | - | - | - | - | - |
| KUZ-KK-35 | 200 | 400 | - | - | - | 120 | - | 188 | 206 | - | 235 | - | - | 301 | - | - | - | - | - | - |
| KUZ-KK-45 | 405 | 810 | - | - | - | 325 | 386 | 406 | 447 | 488 | 508 | 568 | 610 | 650 | 772 | - | 854 | 915 | - | - |
| KUZ-KK-60 | 660 | 1350 | - | - | - | - | - | - | - | - | 570 | 638 | - | 730 | 866 | 914 | 960 | 1029 | 1097 | 1250 |

Esempio d'ordine:

KUZ-KK-32-20/24

Taglia giunto

Foratura d lato 1

Foratura d lato 2



Errori di montaggio ammessi

| Taglia giunto | max. spostamento assiale in mm | max. spostamento radiale in mm | max. errore angolare in gradi |
|---------------|--------------------------------|--------------------------------|-------------------------------|
| KUZ-KK-16 | ±1 | 0,08 | 1° |
| KUZ-KK-24 | ±2 | 0,08 | 1° |
| KUZ-KK-32 | ±2 | 0,1 | 1° |
| KUZ-KK-35 | ±2 | 0,15 | 1° |
| KUZ-KK-45 | ±2 | 0,12 | 1° |
| KUZ-KK-60 | ±2 | 0,14 | 1° |

Compensazione di possibili errori di montaggio

| | | |
|----------|----------|----------|
| <p>A</p> | <p>B</p> | <p>C</p> |
|----------|----------|----------|

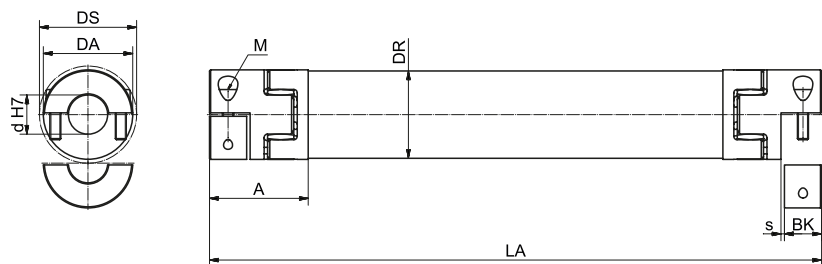
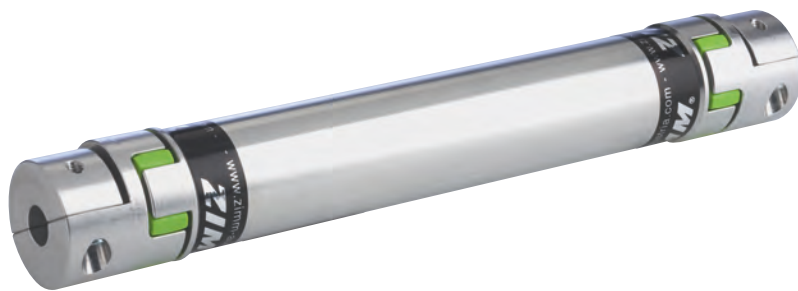
Albero di collegamento VWZ

Alberi con mozzi a morsetta

Materiale: alluminio ad alta resistenza (INOX su richiesta)
 Pratico montaggio radiale tramite mozzi a morsetta
 Elevata precisione di coassialità, elevate forze di serraggio
 Riduzione del momento d'inerzia di massa
 Regolabile in continuo attraverso il mozzo invece della chiave
 Chiavetta su richiesta

Stella elastomero "verde ZIMM":

Costantemente senza gioco ed ammortizza le vibrazioni
 Durezza Shore 64D
 Temperatura d'utilizzo: da 0°C fino a +70°C
 Possibile estensione da -20°C a +100°C (Mx0,55)



Diametro standard di foratura "d" mm

| | |
|-----------------------------|--|
| VWZ-30 | 8, 9, 10, 11, 12, 14, 15, 16 |
| VWZ-40 | 9, 10, 11, 12, 14, 15, 16, 18, 19, 20, 22 |
| VWZ-60 | 10, 11, 12, 14, 15, 16, 18, 19, 20, 22, 24, 25, 28, 30, 32 |
| VWZ-60V | 12, 15, 16, 18, 20, 22, 24, 25, 28, 30, 32, 35 |
| VWZ-80 | 16, 19, 20, 22, 24, 25, 28, 30, 32, 35, 38, 40, 42, 45 |
| VWZ-100 | 25, 28, 32, 38, 40, 42, 45, 48, 50, 55 |
| Altri diametri su richiesta | |

Quote, dati tecnici

| Taglia | Quote | | | | | Vite di bloccaggio | | Momento d'inerzia | | Rigidità torsionale | | Peso | | | |
|---------|-------|-------|-------|--------|------|--------------------|-----------|-------------------|------------------------|--|--|-------------------------------------|-------------------------------------|----------------------|-----------|
| | DA mm | DS mm | DR mm | BK* mm | s mm | A mm | LA min mm | M 10.9 | Coppia di serraggio Nm | per giunto 10 ⁻³ kgm ² | Tubo/m 10 ⁻³ kgm ² | per stella C _{Tdyn} Nm/rad | per tubo/m C _{Tdyn} Nm/rad | entrambi i giunti kg | Tubo/m kg |
| VWZ-30 | 32 | 32 | 30 | 15 | 1,5 | 34 | 99 | M4 | 4 | 0,01 | 0,11 | 1375 | 1104 | 0,14 | 0,58 |
| VWZ-40 | 42 | 44,5 | 40 | 17 | 1,5 | 46 | 133 | M5 | 8 | 0,08 | 0,2 | 3700 | 2332 | 0,36 | 0,76 |
| VWZ-60 | 56 | 57 | 60 | 30 | 2 | 63 | 177 | M6 | 15 | 0,24 | 0,8 | 9917 | 8292 | 0,94 | 0,97 |
| VWZ-60V | 67 | 68 | 60 | 35 | 2 | 73 | 205 | M8 | 35 | 0,46 | 0,8 | 24417 | 8292 | 1,42 | 0,97 |
| VWZ-80 | 82 | 85 | 80 | 40 | 2 | 84 | 249 | M10 | 70 | 2,4 | 3 | 33667 | 29102 | 2,98 | 2 |
| VWZ-100 | 102 | 105 | 100 | 50 | 2 | 97 | 283 | M12 | 120 | 6 | 5,8 | 67667 | 58178 | 4,62 | 2,47 |

*BK=Lunghezza di serraggio perno dell'albero

Tab.35

Coppie di serraggio

| Taglia | Stella elastomero | Coppia massima trasferibile dal morsetto del giunto in funzione del diametro di foratura (forza di serraggio) | | | | | | | | | | | | | | | | | | Tipo di giunto | | | |
|---------|-------------------|---|----------------|-------|--------|--------|--------|--------|--------|--------|--------|--------|--------|--------|--------|--------|--------|--------|--------|----------------|--------|-----------|-----------|
| | | Coppia nominale Nm | max. coppia Nm | Ø9 Nm | Ø11 Nm | Ø14 Nm | Ø16 Nm | Ø19 Nm | Ø20 Nm | Ø22 Nm | Ø24 Nm | Ø25 Nm | Ø28 Nm | Ø30 Nm | Ø32 Nm | Ø38 Nm | Ø40 Nm | Ø42 Nm | Ø45 Nm | | Ø48 Nm | Ø55 Nm | |
| VWZ-30 | 16 | 32 | 21 | 26 | 33 | 37 | - | - | - | - | - | - | - | - | - | - | - | - | - | - | - | KUZ-KK-16 | |
| VWZ-40 | 21 | 42 | - | 41 | 52 | 60 | 70 | 74 | 81 | - | - | - | - | - | - | - | - | - | - | - | - | - | KUZ-KK-24 |
| VWZ-60 | 75 | 150 | - | 60 | 76 | 87 | 104 | 109 | 120 | 131 | 136 | 153 | 164 | 175 | - | - | - | - | - | - | - | - | KUZ-KK-32 |
| VWZ-60V | 200 | 400 | - | - | - | 120 | - | 188 | 206 | - | 235 | - | - | 301 | - | - | - | - | - | - | - | - | KUZ-KK-35 |
| VWZ-80 | 405 | 810 | - | - | - | 325 | 386 | 406 | 447 | 488 | 508 | 568 | 610 | 650 | 772 | - | 854 | 915 | - | - | - | - | KUZ-KK-45 |
| VWZ-100 | 660 | 1350 | - | - | - | - | - | - | - | 570 | 638 | - | 730 | 866 | 914 | 960 | 1029 | 1097 | 1250 | - | - | - | KUZ-KK-60 |

La coppia massima è limitata dalla stella o dalla forza di serraggio

Tab.36



La coassialità degli alberi VWZ di ZIMM viene controllata di serie a partire da una lunghezza di 500 mm!



Esempio d'ordine:

VWZ-60-LA1800-20/25

Taglia

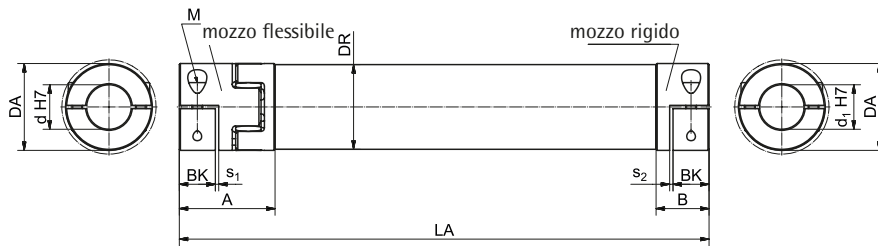
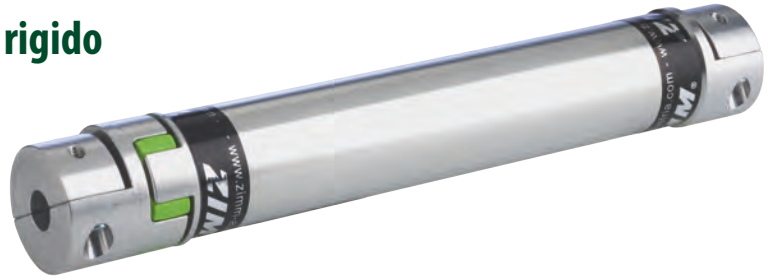
Lunghezza

Forature dei giunti

n=1500 rpm (numero di giri)

Albero di collegamento VWZ con mozzo rigido per utilizzo con supporto albero intermedio

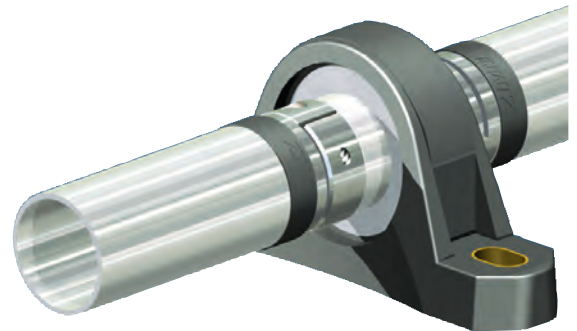
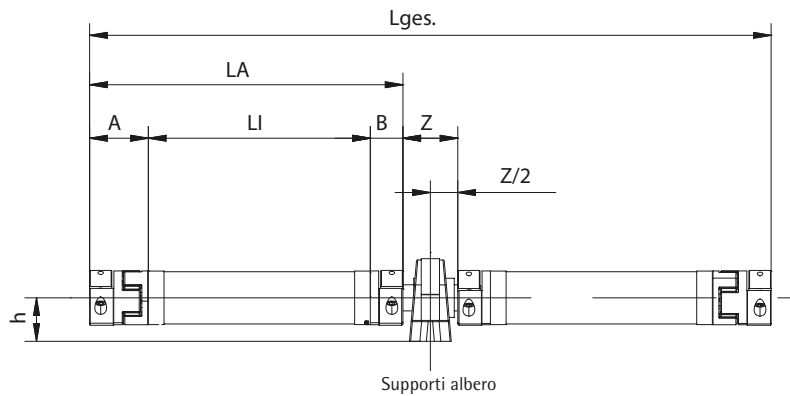
Per la scelta dell'albero STL, il tipo di installazione gioca un ruolo particolarmente importante. Ad esempio il prezzo totale per un albero di collegamento più grande, senza supporto, può essere sensibilmente inferiore al prezzo di un albero più piccolo dotato di supporto STL. Per questa versione si utilizza il mozzo rigido in modo da impedire qualunque possibilità di disallineamento degli alberi.



| Taglia | A | B | s1 | s2 | Bk* | d1 | LA min |
|---------|----|----|----|-----|-----|----|--------|
| VWZ-30 | 34 | 20 | 2 | 1,2 | 15 | 15 | 85 |
| VWZ-40 | 46 | 25 | 2 | 1,6 | 17 | 20 | 112 |
| VWZ-60 | 63 | 40 | 2 | 2 | 30 | 20 | 154 |
| VWZ-60V | 73 | 42 | 2 | 2 | 35 | 30 | 175 |
| VWZ-80 | 84 | 55 | 2 | 2 | 40 | 30 | 220 |
| VWZ-100 | 97 | 65 | 2 | 2 | 50 | 50 | 251 |

*BK=Lunghezza serraggio perno dell'albero

Tab.37

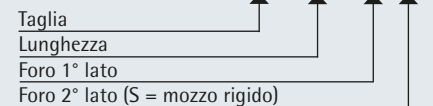


| Taglia | A | B | Z | L _{WZ} | d1 | h |
|---------|----|----|----|-----------------|----|------|
| VWZ-30 | 34 | 20 | 44 | 74 | 15 | 30,2 |
| VWZ-40 | 46 | 25 | 42 | 76 | 20 | 33,3 |
| VWZ-60 | 63 | 40 | 42 | 102 | 20 | 33,3 |
| VWZ-30 | 34 | 20 | 44 | 74 | 15 | 30,2 |
| VWZ-40 | 46 | 25 | 42 | 76 | 20 | 33,2 |
| VWZ-60 | 63 | 40 | 42 | 102 | 20 | 33,2 |
| VWZ-40 | 46 | 25 | 42 | 76 | 20 | 33,2 |
| VWZ-60 | 63 | 40 | 42 | 102 | 20 | 33,2 |
| VWZ-80 | 84 | 55 | 50 | 130 | 30 | 42,9 |
| VWZ-40 | 46 | 25 | 42 | 76 | 20 | 33,2 |
| VWZ-60 | 63 | 40 | 42 | 102 | 20 | 33,2 |
| VWZ-80 | 84 | 55 | 50 | 130 | 30 | 42,9 |
| VWZ-60 | 63 | 40 | 42 | 102 | 20 | 33,3 |
| VWZ-60V | 73 | 42 | 60 | 130 | 30 | 42,9 |
| VWZ-80* | 84 | 55 | 50 | 130 | 30 | 42,9 |
| VWZ-60 | 63 | 40 | 42 | 102 | 20 | 33,3 |
| VWZ-60V | 73 | 42 | 60 | 130 | 30 | 42,9 |
| VWZ-80* | 84 | 55 | 50 | 130 | 30 | 42,9 |
| VWZ-60 | 63 | 40 | 42 | 102 | 20 | 33,2 |
| VWZ-60V | 73 | 42 | 60 | 130 | 30 | 42,9 |
| VWZ-80 | 84 | 55 | 50 | 130 | 30 | 42,9 |
| VWZ-60 | 63 | 40 | 42 | 102 | 20 | 33,2 |
| VWZ-60V | 73 | 42 | 60 | 130 | 30 | 42,9 |
| VWZ-80 | 84 | 55 | 50 | 130 | 30 | 42,9 |
| VWZ-100 | 97 | 65 | 70 | 170 | 50 | 57,2 |
| VWZ-80 | 84 | 55 | 50 | 130 | 30 | 42,9 |
| VWZ-100 | 97 | 65 | 70 | 170 | 50 | 57,2 |
| VWZ-80 | 84 | 55 | 50 | 130 | 30 | 42,9 |
| VWZ-100 | 97 | 65 | 70 | 170 | 50 | 57,2 |
| VWZ-80 | 84 | 55 | 50 | 130 | 30 | 42,9 |
| VWZ-100 | 97 | 65 | 70 | 170 | 50 | 57,2 |

Tab.38

Esempio d'ordine:

VWZ-60-LA1800-25/20S



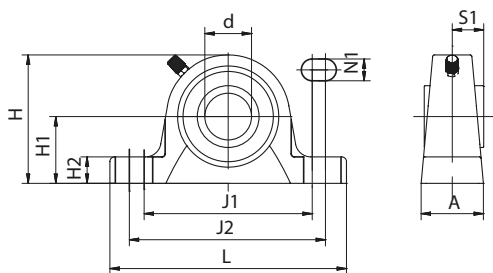
n=1500 rpm (numero di giri)

*Non possibile con supporto cuscinetto LB

Supporto STL

per albero di collegamento VWZ

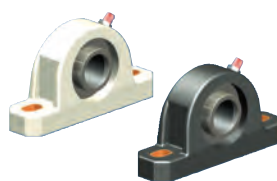
Materiale cassa: ghisa grigia, verniciata di blu
Materiale supporto: acciaio per cuscinetti a rulli
Campo di temperatura: da -30°C a +120°C



| n° ord. | d | A | H | H1 | H2 | J1 | J2 | L | N1 | S1 | kg |
|----------|----|----|-------|------|----|-----|-----|-----|------|------|------|
| STL-15-G | 15 | 32 | 56 | 30,2 | 14 | 88 | 106 | 127 | 11,5 | 15,3 | 0,47 |
| STL-20-G | 20 | 32 | 65 | 33,3 | 14 | 88 | 106 | 127 | 11,5 | 18,3 | 0,59 |
| STL-30-G | 30 | 40 | 82,5 | 42,9 | 17 | 108 | 127 | 152 | 14 | 22,2 | 1,1 |
| STL-40-G | 40 | 48 | 99 | 49,2 | 19 | 125 | 146 | 175 | 14 | 30,2 | 1,85 |
| STL-50-G | 50 | 54 | 114,5 | 57,2 | 22 | 149 | 165 | 203 | 18 | 32,6 | 2,7 |

Tab.39

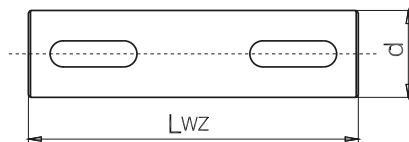
» Supporti in plastica di colore "bianco" o "nero" (industria alimentare) su richiesta.
ATTENZIONE: Le dimensioni possono cambiare! »



Perni dell'albero WZ

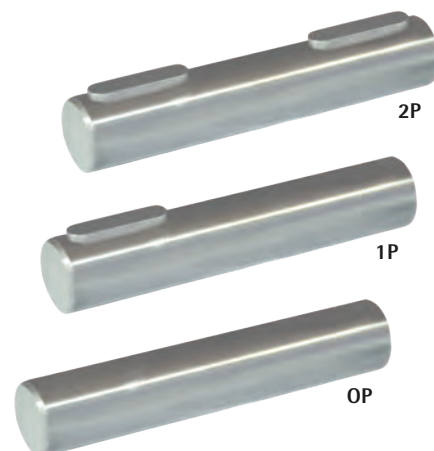
per albero di collegamento VWZ

Materiale: acciaio, rettificato

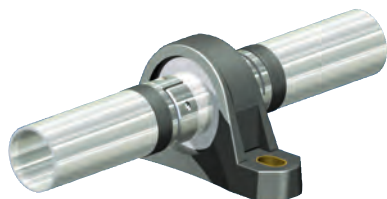


| n° ord. | d1 | LWZ | kg |
|--------------|----|-----|------|
| WZ-15/74-?P | 15 | 74 | 0,1 |
| WZ-20/76-?P | 20 | 76 | 0,19 |
| WZ-20/102-?P | 20 | 102 | 0,25 |
| WZ-30/130-?P | 30 | 130 | 0,72 |
| WZ-40/170-?P | 40 | 170 | 1,67 |
| WZ-50/170-?P | 50 | 170 | 2,61 |

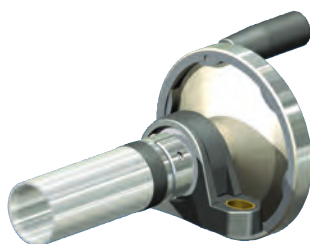
Tab.40



Esempi:



Albero VWZ con mozzo rigido per supporto



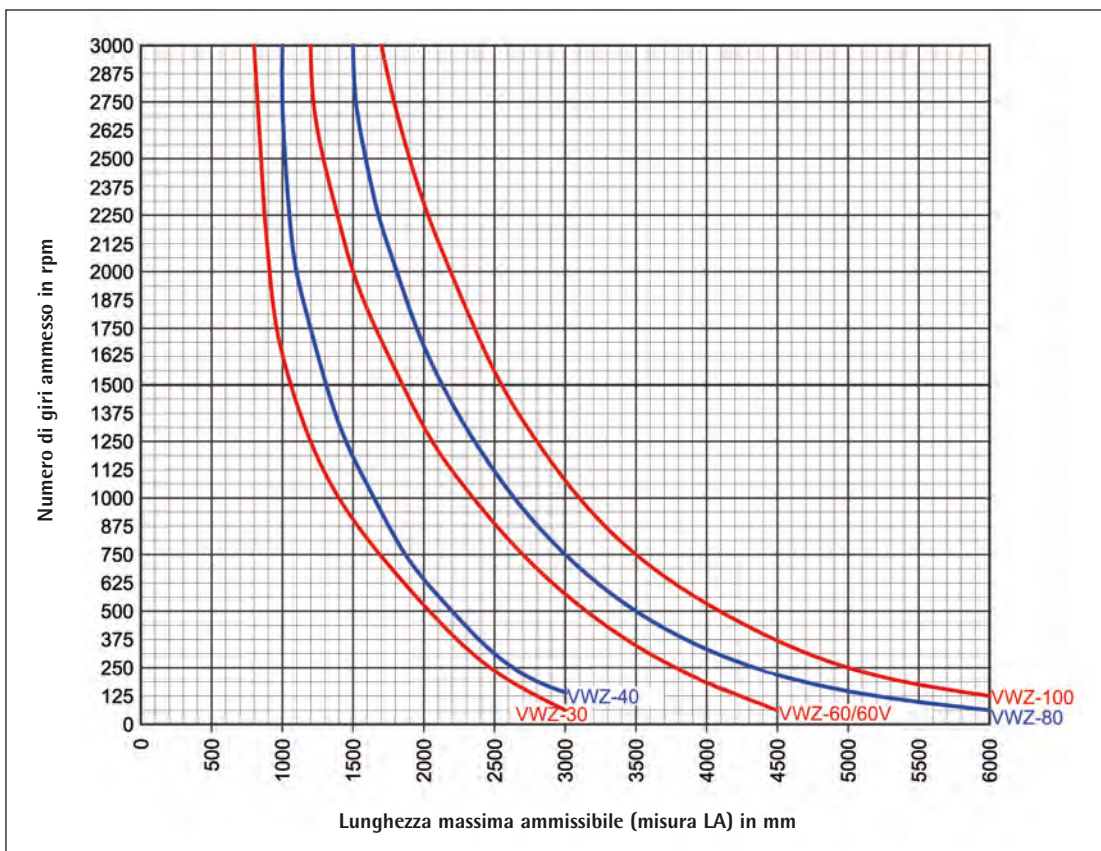
Supporto alberi con manovella per azionamento dell'albero VWZ

Perno dell'albero senza chiave (OP)

Perno dell'albero con chiave unilaterale (1P)

Albero di collegamento VWZ – Determinazione della lunghezza max.

Determinazione della lunghezza in funzione del numero di giri



Max. disallineamento consentito

Disallineamento radiale:



Kr max. 1,5 mm ogni 100 mm L

Disallineamento angolare:



max. 2° (1° per ogni giunto)

Disallineamento assiale:



ca. +/- 1 a 2 mm



Installazione

Utilizzando giunti con mozzi a morsetto, è possibile montare gli alberi di collegamento anche dopo aver installato gli alberi di trasmissione. Appoggiare l'albero di collegamento sui perni e fissare i mozzi a morsetta dei giunti tramite le viti di montaggio con la chiave dinamometrica come indicato nella tabella (chiavetta non richiesta).

Regolare coppia di serraggio delle viti in base alla tabella.



ZIMM[®]

ZIMM GmbH
Millennium Park 3
6890 Lustenau/Austria
Tel: 0043(0)5577/806-0
Fax: 0043(0)5577/806-8
E-mail: info@zimm.com
Internet: www.zimm.com