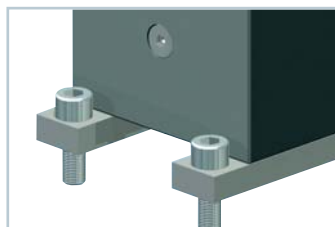


## Fissaggio - fisso

Dall'alto:



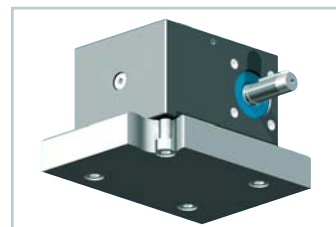
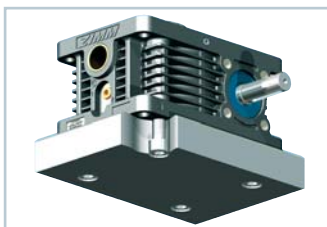
Viti passanti  
(per la serie Z):

Il grande vantaggio della serie Z consiste nel fatto di poter essere fissata comodamente dall'alto.

Barre di fissaggio  
(per la serie GSZ):

Nei martinetti GSZ per il fissaggio dall'alto sono necessari i lardoni di fissaggio BFL.

Attraverso la piastra di appoggio:



Filettatura di foro cieco  
(serie Z e GSZ):

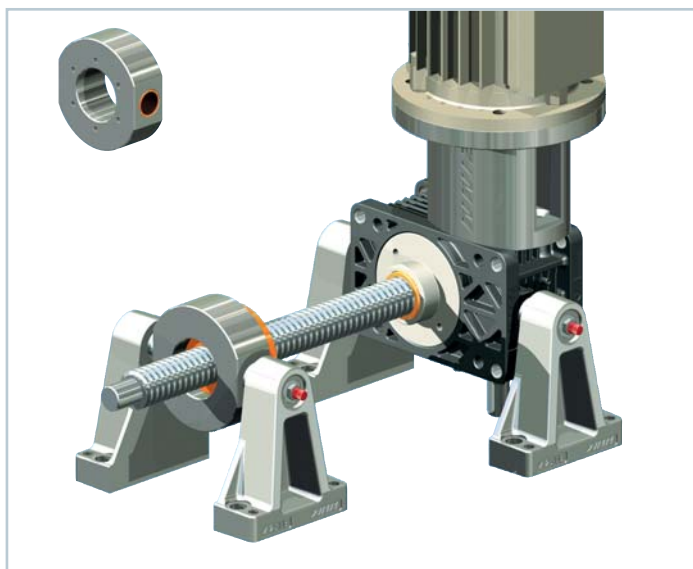
I martinetti possono essere fissati dal lato inferiore per mezzo della filettatura di foro cieco.

GSZ: tutte le taglie

Z: da Z-5 a Z-25 (fori delle stesse dimensioni dei martinetti MSZ precedenti)

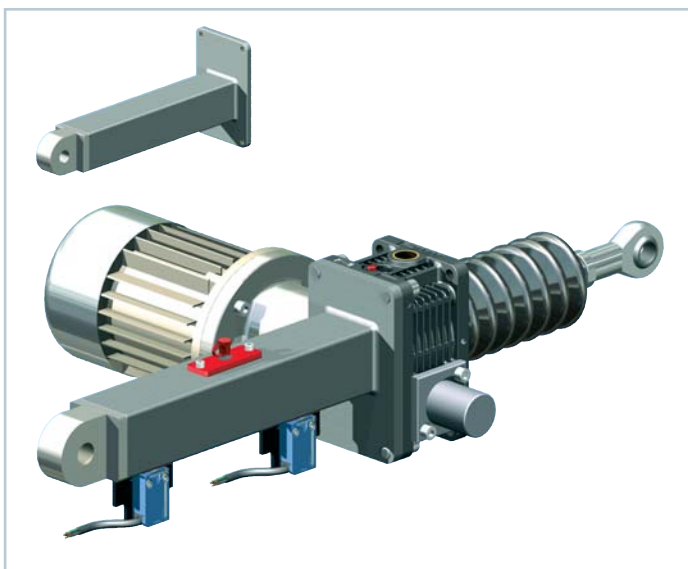
## Fissaggio - oscillante

Adattatore chiocciola Duplex DMA

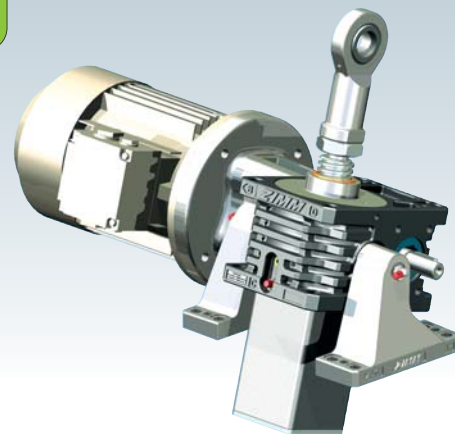


L'adattatore per chiocciola Duplex DMA viene semplicemente avvitato sulla chiocciola Duplex DM. L'azione di supporto oscillante avviene con il supporto cuscinetto LB oppure con una costruzione a carico del Cliente.

Tubo di supporto con testa oscillante STRO



Il tubo di supporto con testa oscillante STRO ha il vantaggio che i punti di oscillazione sono all'esterno. Lo svantaggio è che il peso del motore e del martinetto è al centro. La produzione viene effettuata sempre in modo specifico del cliente.



## Fissaggio - oscillante

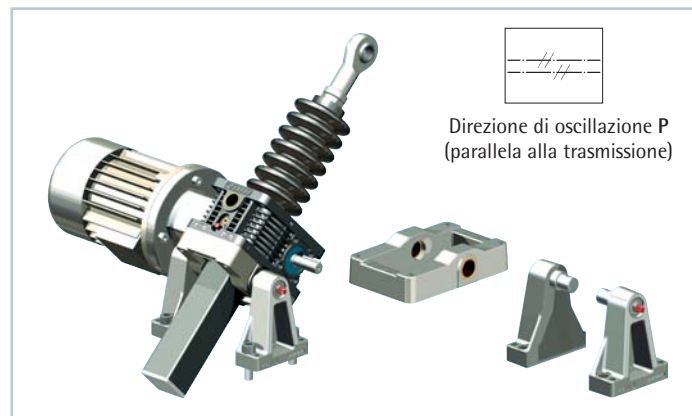
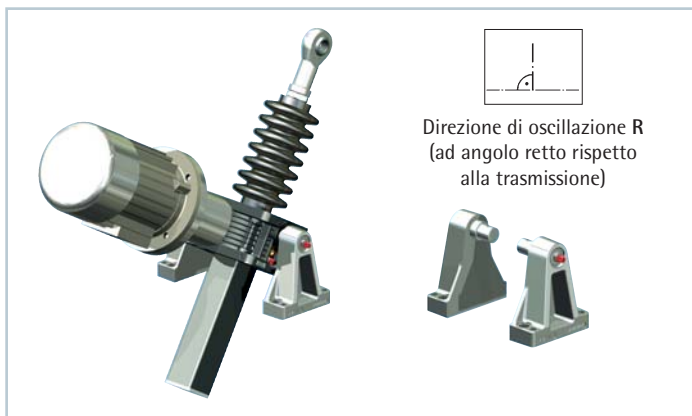
### da Z-5 a Z-25

#### Boccole orientabili integrate

Costruzione semplice ed economica: Boccole orientabili integrate nella cassa del martinetto.

#### Con piastra di supporto oscillante KAR

In caso di motori grandi, corse lunghe e durate lunghe di esercizio si deve preferire la variante con la piastra per supporto oscillante KAR, perché in questo caso il peso del motore viene rilevato dai punti di supporto evitando di sottoporre le viti a sollecitazione.



### da Z-35 a Z-1000

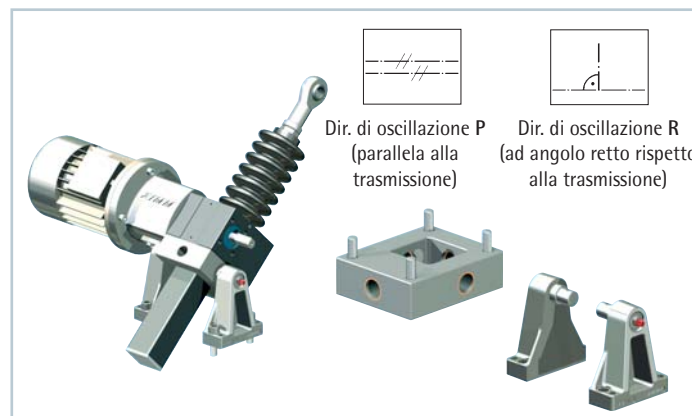
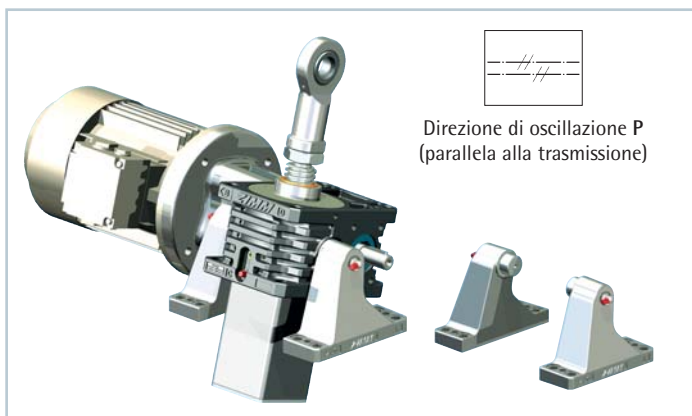
#### Boccole orientabili integrate

Costruzione semplice ed economica: Boccole orientabili integrate nella cassa del martinetto.

### da GSZ-2 a GSZ-100

#### con piastra per supporto oscillante KAR

Nei martinetti GSZ è possibile montare un supporto oscillante sul lato E (alto) o F (basso). Sono sempre presenti 4 fori per la direzione di oscillazione P o R.



Piastre per supporto oscillante KAR su richiesta.