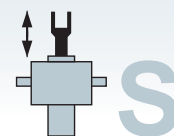
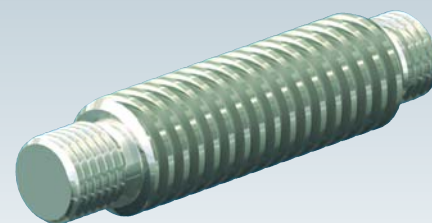


**Abbreviazioni:**

Tr	Vite trapezoidale	KGT	Vite a ricircolo di sfere
AS	Protezione anti-svitamento	KAR	Piastra per supporto oscillante
BF	Flangia di fissaggio	KGK	Testa a snodo sferico
ES	Finecorsa	SLK	Testa a supporto oscillante
FBR	Anello di fissaggio soffierto	ZD	Misura pacco chiuso
GK	Testa a forcella		



## Determinazione lunghezza – vite, versione fissa S

(La determinazione della lunghezza è identica per Z e GSZ)

da GSZ-2 a Z-150:		GSZ-2	Z-5	Z-10	Z-25	Z-35	Z-50	Z-50/Tr50	Z-100	Z-150
Lunghezza base Tr	Tr	118	139	161	180	219	240	263	338	342
Lunghezza base KGT	KGT	-	16x05 203	25x05 240	32x05 272	-	40x05 324	-	50x10 <sup>(3)</sup> 420	63x10 <sup>(5)</sup> 432
		-	16x10 224	25x10 260	32x10 282	-	40x10 324	-	50x20 <sup>(3)</sup> 460	63x20 <sup>(6)</sup> 506
		-	-	25x25 330	32x20 312	-	40x20 354	-	50x10 <sup>(4)</sup> 456	63x10 <sup>(7)</sup> 460
		-	-	25x50 460	32x40 382	-	40x40 414	-	50x20 <sup>(4)</sup> 496	63x20 <sup>(7)</sup> 500
		-	-	-	-	-	-	-	50x40 <sup>(4)</sup> 576	63x40 <sup>(7)</sup> 580
-	-	-	-	-	-	-	-	-	63x60 <sup>(7)</sup> 660	
Lungh. base Tr con controdamo di sicurezza	Tr	-	-	219	239	280	305	-	411	423
Prot. anti-rot./anti-svitam. AS/VS	Tr/KGT	15	15	20	20	30	30	30	30	30
Finecorsa ES <sup>(2)</sup>	Tr	43	43	45	45	59	55	55	45	45
ES <sup>(2)</sup> e piastra per supp. oscillante	KAR	Tr	65	64	65	69	85	80	90	95
Finecorsa ES <sup>(2)</sup>	KGT	-	16x05 38	25x05 40	32x05 40	-	40x05 50	-	50x10 45	63x10 45
		-	16x10 28	25x10 30	32x10 35	-	40x10 50	-	50x20 30	63x20 30
		-	-	25x25 20	32x20 20	-	40x20 35	-	50x40 30	63x40 30
		-	-	25x50 20	32x40 20	-	40x40 30	-	-	63x60 30
ES <sup>(2)</sup> e piastra per supp. oscillante	KAR KGT	-	16x05 59	25x05 60	32x05 64	-	40x05 75	-	50x10 90	63x10 95
		-	16x10 49	25x10 50	32x10 59	-	40x10 75	-	50x20 70	63x20 75
		-	-	25x25 20	32x20 44	-	40x20 60	-	50x40 30	63x40 35
		-	-	25x50 20	32x40 20	-	40x40 30	-	-	63x60 30
Soffietto con FBR (GK/KGK) <sup>(1)</sup>		ZD-1	ZD-2	ZD+1	ZD+5	ZD+10	ZD+10	ZD+8	ZD-2	ZD-2
Soffietto senza FBR (BF/SLK) <sup>(1)</sup>		ZD-18	ZD-22	ZD-24	ZD-26	ZD-36	ZD-36	ZD-40	ZD-50	ZD-22
Soffietto e KAR con FBR (GK/KGK) <sup>(1)</sup>		ZD+32	ZD+31	ZD+28	ZD+46	ZD+63	ZD+63	ZD+81	ZD+60	ZD+68
Soffietto e KAR senza FBR (BF/SLK) <sup>(1)</sup>		ZD+15	ZD+11	ZD+3	ZD+15	ZD+17	ZD+17	ZD+33	ZD+12	ZD+48

da Z-250 a Z-1000:		Z-250	Z-350	Z-500	Z-750	Z-1000
Lunghezza base Tr	Tr	370	424	552	619	643
Lunghezza base KGT	KGT	80x10 561	100x20 663	125x25 823	140x25 976	160x25 1024
		80x20 601	100x40 743	125x40 883	140x40 1036	160x40 1084
		80x40 681	100x60 823	125x60 963	140x60 1116	160x60 1164
		80x60 761	100x80 943	125x80 1043	140x80 1196	160x80 1244
Lungh. base Tr con controdamo sicurezza		507	-	-	-	-
Prot. anti-rot./anti-svitam. AS/VS	Tr/KGT	30	35	40	40	40
Finecorsa ES <sup>(2)</sup>	Tr	43	46	40	48	48
Finecorsa ES <sup>(2)</sup>	KGT	80x10 43	100x20 35	125x25 40	140x25 40	160x25 40
		80x20 30	100x40 35	125x40 40	140x40 40	160x40 40
		80x40 30	100x60 35	125x60 40	140x60 40	160x60 40
		80x60 30	100x80 35	125x80 40	140x80 40	160x80 40
Soffietto con FBR (GK/KGK) <sup>(1)</sup>		ZD-2	ZD-2	ZD-22	ZD-22	ZD-22
Soffietto senza FBR (BF/SLK) <sup>(1)</sup>		ZD-22	ZD-22	ZD-42	ZD-42	ZD-42

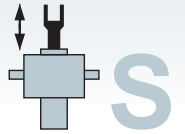
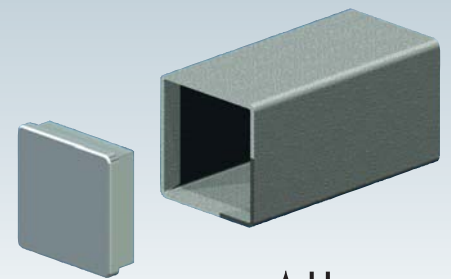
La lunghezza base tiene già conto della distanza di sicurezza!

(Vite Tr: 10 mm fino a Z-50, 20 mm per Z-100 fino a Z-500, 40 mm per Z-750 e Z-1000)

- 1) Per il soffierto il valore va addizionato o sottratto a seconda della misura ZD e va aggiunto al risultato della lunghezza della vite ottenuto.  
Valido solo per Tr ad un principio, non per 2 principi e KGT.
- 2) I finecorsa ES sono sempre in combinazione con la protezione anti-rotazione VS (il valore per l'allungamento vite per il VS è compreso).
- 3) KGT 50: L6=82
- 4) KGT 50: L6=118
- 5) KGT 63: L6=90
- 6) KGT 63: L6=124
- 7) KGT 63: L6=118

### Allungamento vite in caso di copertura molla a spirale SF:

Dato che l'allungamento vite in caso di copertura molla a spirale diverge a seconda dell'impianto, la quota deve essere determinata di volta in volta a disegno. Siamo a disposizione per eseguire per Voi tale disegno.



## Determinazione della lunghezza – Tubo di protezione SRO, versione fissa S (La determinazione della lunghezza è identica per Z e GSZ)

da GSZ-2 a Z-150:		GSZ-2	Z-5	Z-10	Z-25	Z-35	Z-50	Z-50/Tr50	Z-100	Z-150
Lunghezza base Tr <sup>1)</sup>	Tr	47	46	49	53	57	62	62	82	87
Lunghezza base KGT <sup>1)</sup>	KGT	–	16x05 56	25x05 59	32x05 63	–	40x05 72	–	50x10 82	63x10 87
		–	16x10 76	25x10 79	32x10 73	–	40x10 72	–	50x20 122	63x20 127
		–	–	25x25 149	32x20 103	–	40x20 102	–	50x40 202	63x40 207
		–	–	25x50 279	32x40 173	–	40x40 162	–	–	63x60 287
Prot. anti-svitam./anti-rot. AS/VS	Tr/KGT	15	15	20	20	30	30	30	30	30
Finecorsa ES <sup>3)</sup>	Tr	70	73	72	72	86	82	82	62	62
ES <sup>3)</sup> e piastra supp. oscillante KAR	Tr	92	94	92	96	112	107	107	107	112
Finecorsa ES <sup>3)</sup>	KGT	–	16x05 63	25x05 62	32x05 62	–	40x05 72	–	50x10 62	63x10 62
		–	16x10 43	25x10 42	32x10 52	–	40x10 72	–	50x20 30	63x20 30
		–	–	25x25 20	32x20 22	–	40x20 42	–	50x40 30	63x40 30
		–	–	25x50 20	32x40 20	–	40x40 30	–	–	63x60 30
ES <sup>3)</sup> e piastra supp. oscillante KAR	KGT	–	16x05 84	25x05 82	32x05 86	–	40x05 97	–	50x10 107	63x10 112
		–	16x10 64	25x10 72	32x10 76	–	40x10 97	–	50x20 70	63x20 75
		–	–	25x25 20	32x20 46	–	40x20 67	–	50x40 30	63x40 35
		–	–	25x50 20	32x40 20	–	40x40 30	–	–	63x60 30

da Z-250 a Z-1000 <sup>4)</sup> :		Z-250	Z-350	Z-500	Z-750	Z-1000
Lunghezza base Tr <sup>1)</sup>	Tr	92	107	157	157	157
Lunghezza base KGT <sup>1)</sup>	KGT	80x10 92	100x20 147	125x25 177	140x25 177	160x25 177
		80x20 132	100x40 227	125x40 237	140x40 237	160x40 237
		80x40 212	100x60 307	125x60 317	140x60 317	160x60 317
		80x60 292	100x80 387	125x80 397	140x80 397	160x80 397
Prot. anti-svitam./anti-rot. AS/VS	Tr/KGT	30	35	40	40	40
Finecorsa ES <sup>3)</sup>	Tr	58	59	40	48	48
Finecorsa ES <sup>3)</sup>	KGT	80x10 58	100x20 35	125x25 40	140x25 40	160x25 40
		80x20 30	100x40 35	125x40 40	140x40 40	160x40 40
		80x40 30	100x60 35	125x60 40	140x60 40	160x60 40
		80x60 30	100x80 35	125x80 40	140x80 40	160x80 40

Attenzione: corsa minima con finecorsa ES<sup>2)</sup>:

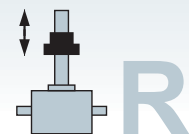
da GSZ-2 a Z-150:		GSZ-2	Z-5	Z-10	Z-25	Z-35	Z-50	Z-50/Tr50	Z-100	Z-150
corsa min. con finecorsa ES		53	50	51	51	41	42	42	42	42
corsa min. con ES e ingrassatore SL		123	120	121	121	111	112	112	112	112

da Z-250 a Z-1000:		Z-250	Z-350	Z-500	Z-750	Z-1000
corsa min. con finecorsa ES		47	42	46	46	46
corsa min. con ES e ingrassatore SL		117	112	116	116	116

- Lunghezza base del tubo di protezione senza coperchio.  
Il coperchio è alto 5 mm.
- Se la corsa è inferiore a quella minima indicata in tabella, occorre posizionare finecorsa e ingrassatore su due lati diversi del tubo (posizione di montaggio)!
- I finecorsa ES sono sempre in combinazione con la protezione anti rotazione VS (VS compreso nell'allungamento).
- da Z-250 a Z-1000:  
- solo vite o vite con protezione antisvitamento AS (tubo di protezione circolare)  
- con protezione anti-rotazione VS e/o VS + finecorsa ES (tubo di protezione rettangolare)

## Abbreviazioni:

Tr Vite trapezoidale  
 KGT Vite a ricircolo di sfere  
 KAR Piastra per supporto oscillante



## Determinazione delle lunghezze – Vite, versione rotante R

(La determinazione della lunghezza è identica per Z e GSZ)

da GSZ-2 a Z-150:	GSZ-2		Z-5		Z-10		Z-25		Z-35		Z-50		Z-100		Z-150	
Lunghezza base Tr senza codolo	78		86		102		114		132		148		222		250	
Lunghezza base Tr con codolo (= standard per piastra di supp. vite GLP)	90		101		122		139		162		178		267		305	
Lunghezza base Tr maggiorata con codolo <sup>1)</sup>	93		106		127		144		177		193		277		325	
Lunghezza base KGT con codolo <sup>2)</sup>	16x05	100	16x05	111	25x05	132	32x05	149	40x05	172	40x05	188	50x10	267	63x10	305
	16x10	120	16x10	131	25x10	152	32x10	159	40x10	172	40x10	188	50x20	307	63x20	345
					25x25	222	32x20	189	40x20	202	40x20	218	50x40	387	63x40	425
					25x50	352	32x40	259	40x40	262	40x40	278	50x50	427	63x60	505
Lunghezza base KGT maggiorata con codolo <sup>1)2)</sup>			25x05	116	32x05	137	40x05	154	50x10	197	50x10	213	63x10	277	80x10	325
			25x10	136	32x10	147	40x10	154	50x20	237	50x20	253	63x20	317	80x20	365
			25x25	206	32x20	177	40x20	184	50x40	317	50x40	333	63x40	397	80x40	445
			25x50	336	32x40	247	40x40	244	50x50	357	50x50	373	63x60	477	80x60	525
Lunghezza base KGT senza codolo <sup>2)</sup>	16x05	88	16x05	96	25x05	112	32x05	124	40x05	142	40x05	158	50x10	222	63x10	250
	16x10	108	16x10	116	25x10	132	32x10	134	40x10	142	40x10	158	50x20	262	63x20	290
					25x25	202	32x20	164	40x20	172	40x20	188	50x40	342	63x40	370
					25x50	332	32x40	234	40x40	232	40x40	248	50x50	382	63x60	450
Lunghezza base KGT magg. senza codolo <sup>1)2)</sup>			25x05	96	32x05	112	40x05	124	50x10	152	50x10	168	63x10	222	80x10	250
			25x10	116	32x10	122	40x10	124	50x20	192	50x20	208	63x20	262	80x20	290
			25x25	186	32x20	152	40x20	154	50x40	272	50x40	288	63x40	342	80x40	370
			25x50	316	32x40	222	40x40	214	50x50	312	50x50	328	63x60	422	80x60	450
Chiocciola flangiata FM	35		35		44		46		66		66		-		90	
Chiocciola Duplex DM	45		45		45		50		70		70		90		115	
Chiocciola auto-allineante PM	-		78		83		95		129		129		190		210	
Chiocciola Duplex auto-lubrificata FFDM	-		53		53		59		85		85		-		-	
DM + controdado di sicurezza SIFA	70		70		84		95		133		133		173		211	
PM + controdado di sicurezza SIFA	-		123		128		158		212		212		298		330	
1. Soffietto <sup>3)</sup>	ZD-10		ZD-12		ZD-12		ZD-10		ZD-12		ZD-12		ZD-22		ZD-22	
2. Soffietto <sup>3)</sup>	ZD-10		ZD-10		ZD-14		ZD-15		ZD-15		ZD-15		ZD-20		ZD-30	
KAR lato vite e 1° soffietto <sup>3)</sup>	ZD+23		ZD+21		ZD+15		ZD+31		-		-		-		-	
Chiocciola flangiata KGT KGF	aggiungere la lunghezza della chiocciola rispettiva															

da Z-250 a Z-1000:	Z-250		Z-350		Z-500		Z-750		Z-1000	
Lunghezza base Tr senza codolo	265		288		366		417		438	
Lunghezza base Tr con codolo (= standard per piastra di supp. vite GLP)	340		388		486		537		613	
Lunghezza base Tr maggiorata con codolo <sup>1)</sup>	365		408		486		592		-	
Lunghezza base KGT con codolo <sup>2)</sup>	80x10	340	100x20	428	125x25	506	140x25	557	160x25	633
	80x20	380	100x40	508	125x40	566	140x40	617	160x40	693
	80x40	460	100x60	588	125x60	646	140x60	697	160x60	773
	80x60	540	100x80	668	125x80	726	140x80	777	160x80	853
Lunghezza base KGT senza codolo <sup>2)</sup>	80x10	265	100x20	328	125x25	386	140x25	437	160x25	458
	80x20	305	100x40	408	125x40	446	140x40	497	160x40	518
	80x40	385	100x60	488	125x60	526	140x60	577	160x60	598
	80x60	465	100x80	568	125x80	606	140x80	657	160x80	678
Chiocciola Duplex DM	140		160		180		220		320	
Chiocciola auto-allineante PM	224		275		-		-		-	
DM + controdado di sicurezza SIFA	250		270		303		365		500	
PM + controdado di sicurezza SIFA	369		455		-		-		-	
1. Soffietto <sup>3)</sup>	ZD-22		ZD-22		-		-		-	
2. Soffietto <sup>3)</sup>	ZD-40		ZD-60		-		-		-	
Chiocciola flangiata KGT KGF	aggiungere la lunghezza della chiocciola rispettiva									

La lunghezza base tiene già conto della distanza di sicurezza (2x: 1x sopra e 1x sotto)!  
 (Vite Tr: 10 mm fino a Z-50, 20 mm per Z-100 fino a Z-500, 40 mm per Z-750 e Z-1000)

- 1) Con la vite maggiorata vengono scelti i componenti di una taglia superiore (Z-10-rinforzato ha una vite Tr 30x6, che appartiene al modello Z-25 - vedere quindi le quote per la determinazione della lunghezza vite della taglia 25).
- 2) La lunghezza base della vite KGT comprende la lunghezza di sicurezza L3 in base alla scheda tecnica dei martinetti.

Non si deve aggiungere la lunghezza della chiocciola.

- 3) Per il soffietto il valore va addizionato o sottratto a seconda della misura ZD (pacco chiuso) e va aggiunto al risultato della lunghezza della vite ottenuto. Validato solo per Tr ad un principio, non per 2 principi e KGT.

**Allungamento vite in caso di copertura molla a spirale SF:**

Dato che l'allungamento vite in caso di copertura molla a spirale diverge a seconda dell'impianto, la quota deve essere determinata di volta in volta a disegno.

Siamo a disposizione per eseguire per Voi tale disegno.

## Codice d'ordine

Tipo martinetto	Taglia	Versione	Rapporto	Versione vite	Ø / passo vite	Numero principi, materiale	Corsa	Elenco accessori
[ ]	[ ]	[ ]	[ ]	[ ]	[ ]	[ ]	H	[ ]
Z GSZ	2 5 10 25 35 50 100 150 250 350 500 750 1000	S Versione fissa R Versione rotante	N Normale ad es. i = 4:1 L Lento ad es. i = 16:1	Tr Vite trapezoidale (nessun dato = Tr) Tr/SIFA Tr con controdado di sicurezza SIFA OP EL ELV ELD NO KGT Vite a ricircolo di sfere	Tr 1804 2004 ... KGT 1605 1610 ...	1 ad un principio (senza indicazione = 1 principio) 2* a due principi I INOX (inossidabile) LH* Filetto sinistrorso	Corsa H + corsa in mm	Elenco accessori (sequenza indifferente) vedere Capitolo 4

\*fornibile, comunque non disponibile a magazzino.  
LZ a richiesta.



Per richieste o ordinazioni è possibile:

- elencare i singoli componenti
- definire l'intero martinetto in un codice d'ordine come il seguente



Esempio d'ordine:

Z-10-SN-Tr-2004-1-H 300-FB390-VS-BF

Martinetto, tipo	Z	10	SN	Tr	2004	1	H	300	FB390	VS	BF
Taglia											
Versione S o R											
Rapporto N o L											
Versione vite											
Diametro vite, passo vite											
Numero principi											
Corsa											
Elenco accessori (sequenza indifferente)											

