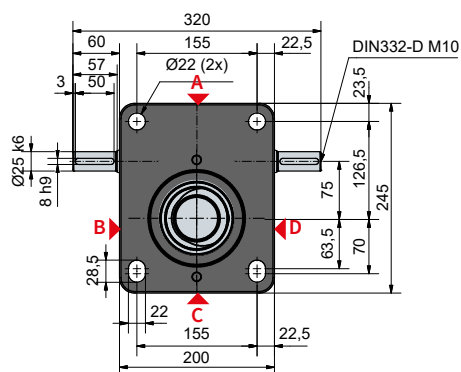
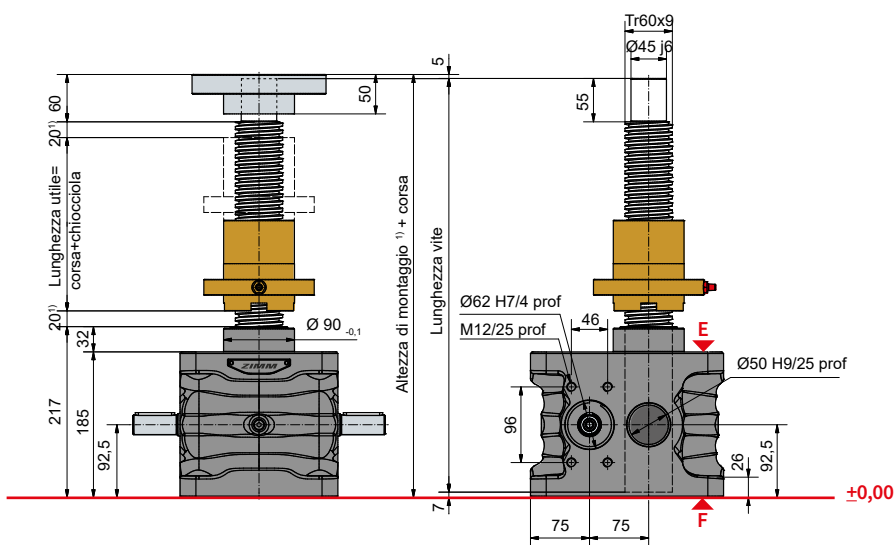


R 150 kN
ZE-150-R | Vite rotante



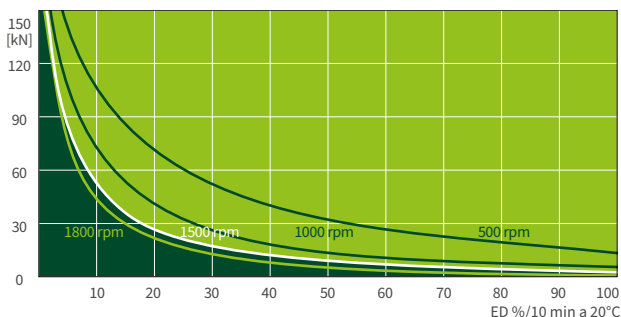
Configurazione Standard

Codice d'ordine	Martinetto (Serie)	Taglia	Versione (Tipologia)	Rapporto	Vite	Corsa per giro della vite senza fine
ZE-150-RN	ZE	150	R (Vite rotante)	N (Normale) 9:1	Tr 60x9	1,00 mm
ZE-150-RL				L (Lento) 36:1		0,25 mm

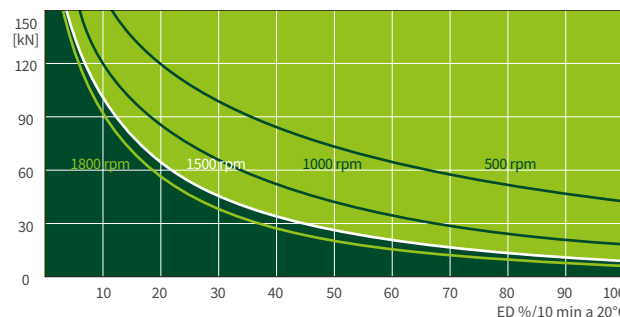
150 kN

Diagrammi termici di esercizio, versione

Rapporto „N“ (9:1)



Rapporto „L“ (36:1)



I diagrammi termici d'esercizio delle versioni S+R, sono riferiti a condizioni di lavoro standard (temperatura ambiente 20°C ecc.) e manutenzione corretta (lubrificazione ecc.). I diagrammi specifici si riferiscono alla filettatura trapezoidale standard ZIMM Tr 60x9. Con viti a ricircolo di sfere KGT, i cicli di lavoro possono essere maggiori. Per applicazioni con duty cycle maggiore e velocità più elevate, consultate le pagine 70 e 71, relative ai martinetti ad alte prestazioni ZE H.