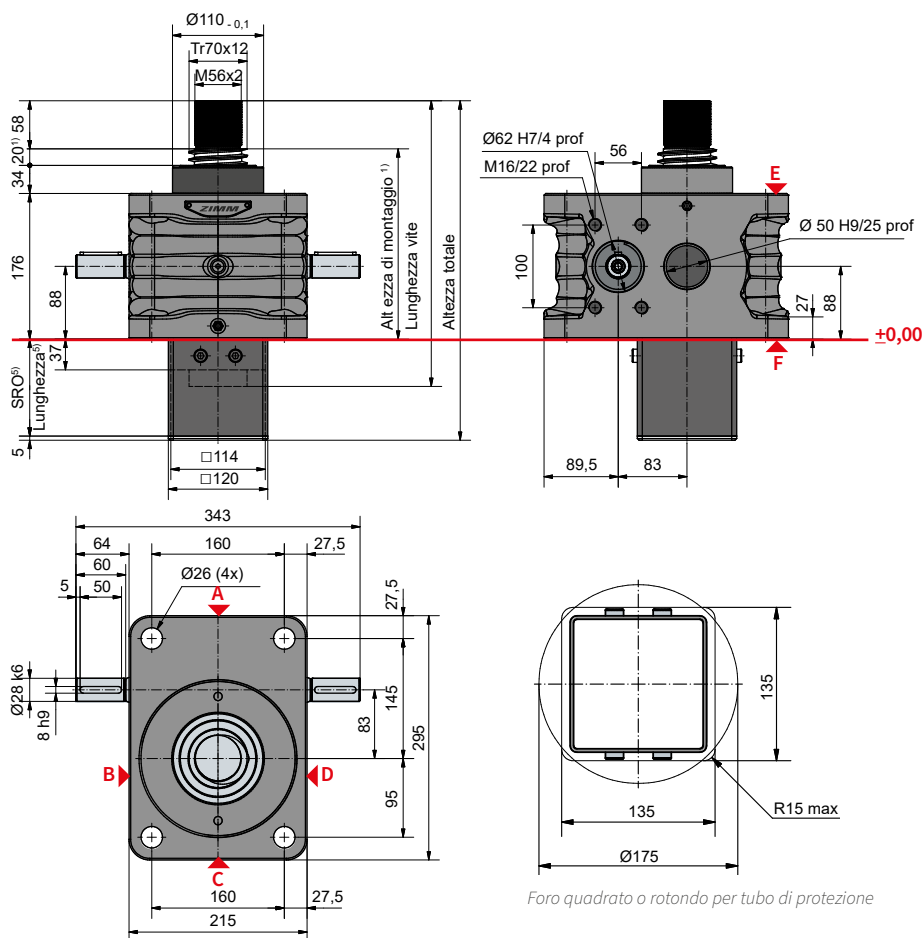


S 200 kN
ZE-200-S | Vite traslante



Lunghezza tubo di protezione SRO con Vite Tr 70x12

Senza dispositivo antirotazione/svitamento	87 + corsa
Con dispositivo antirotazione/svitamento	117 + corsa
Con dispositivo antisvitamento con set finecorsa ESSET	149 + corsa

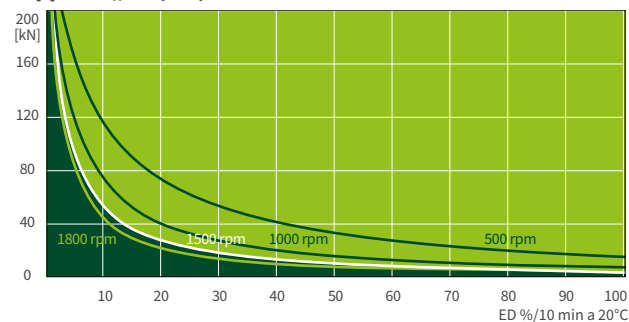
Configurazione Standard

Codice d'ordine	Martinetto (Serie)	Taglia	Versione (Tipologia)	Rapporto	Vite	Corsa per giro della vite senza fine
ZE-200-SN	ZE	200	S (Vite traslante)	N (Normale) 8:1	Tr 70x12	1,50 mm
ZE-200-SL				L (Lento) 24:1		0,50 mm

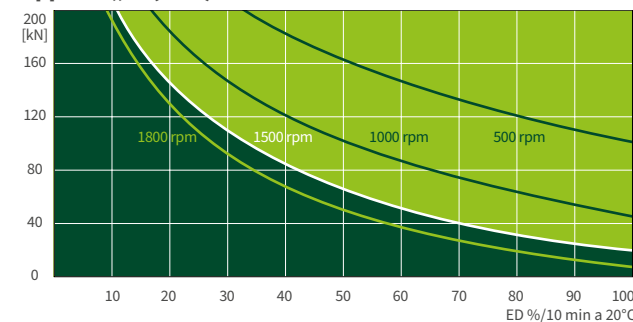
200 kN

Diagrammi termici di esercizio, versione

Rapporto „N“ (8:1)



Rapporto „L“ (24:1)



I diagrammi termici d'esercizio delle versioni S+R, sono riferiti a condizioni di lavoro standard (temperatura ambiente 20°C ecc.) e manutenzione corretta (lubrificazione ecc.). I diagrammi specifici si riferiscono alla filettatura trapezoidale standard ZIMM Tr 70x12. Con viti a ricircolo di sfere KGT, i cicli di lavoro possono essere maggiori. Per applicazioni con duty cycle maggiore e velocità più elevate, consultate le pagine 70 e 71, relative ai martinetti ad alte prestazioni ZE H.