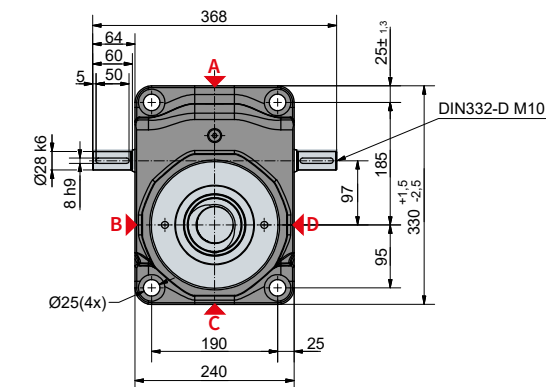
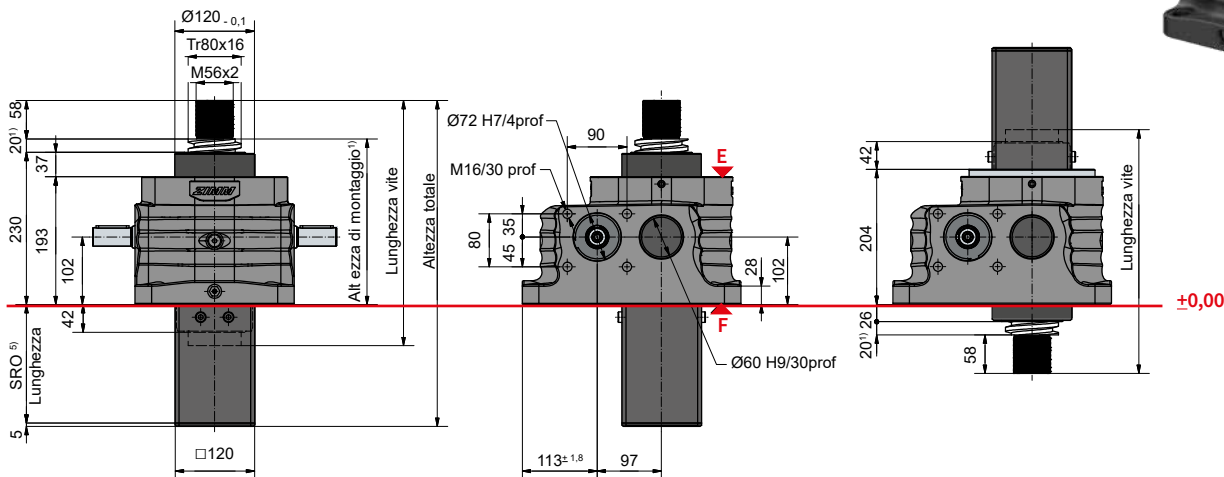


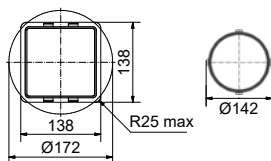


S 250 kN

ZE-250-S | Vite traslante



Foro per tubo di protezione SRO



Lunghezza del tubo di protezione con Vite Tr 80x16

Senza dispositivo anti-rotazione/svitamento	92 + corsa	Ø 125
Con dispositivo antisvitamento AS	122 + corsa	Ø 125
Con dispositivo antirotazione VS	122 + corsa	□ 120 x 120
con VS e set di finecorsa ESSET	150 + corsa	□ 120 x 120

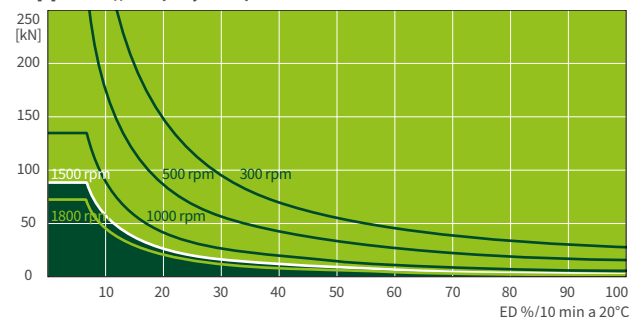
Configurazione Standard

Codice d'ordine	Martinetto (Serie)	Taglia	Versione (Tipologia)	Rapporto	Vite	Corsa per giro della vite senza fine
ZE-250-SN	ZE	250	S (Vite traslante)	N (Normale) 10,66:1	Tr 80x16	1,50 mm
ZE-250-SL				L (Lento) 32:1		0,50 mm

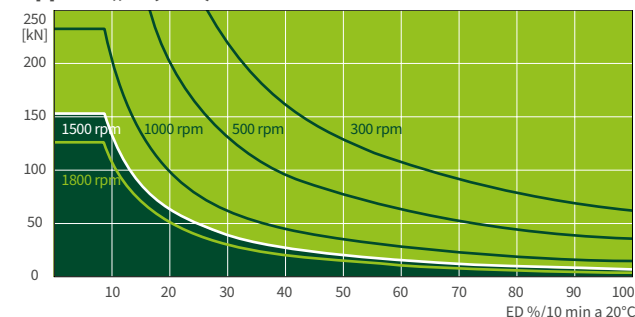
250 kN

Diagrammi termici di esercizio, versione

Rapporto „N“ (10,66:1)



Rapporto „L“ (32:1)



I diagrammi termici d'esercizio delle versioni S+R, sono riferiti a condizioni di lavoro standard (temperatura ambiente 20°C ecc.) e manutenzione corretta (lubrificazione ecc.). I diagrammi specifici si riferiscono alla filettatura trapezoidale standard ZIMM Tr 80x16. Con viti a ricircolo di sfere KGT, i cicli di lavoro possono essere maggiori.